

# GHIBLI CANE SI

Silla estructura en tubo de acero acabado a elegir y respaldo en médula perforada tipo Bauhaus. Marco de respaldo y asiento en madera. Con posibilidad de cojín tapizado o asiento totalmente tapizado.

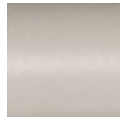


79 cm	46 cm	61 cm	50 cm	NO APILABLE	NO EXTERIOR	7kg	0,27 m3/1

## ESTRUCTURA · CAT A



TRASPARENTE



RAL 9003  
BLANCO MATE



RAL 9005  
NEGRO MATE

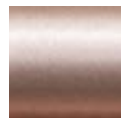
## ESTRUCTURA · CAT B



PLATA  
SATINADO



CHAMPÁN



ROSA



COBRE



ANTRACITA



CORTEN



BRONCE



ORO  
SATINADO

## ESTRUCTURA · SPECIAL FINISHES



CROMADO



LATÓN



LATÓN  
SATINADO



VINTAGE



ORO ANTIGUO

**ASIENTO Y MARCO RESPALDO**

WENGUÉ



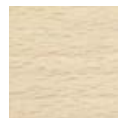
NOGAL



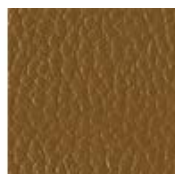
ROBLE



CEREZO

MADERA  
NATURAL

NOGAL VINTAGE

**RESPALDO**MÉDULA  
PERFORADA**TAPIZADO · Categoría A****Polipiel****Colección Inca****Tejido****Colección Stretchy****\*\*** Para otro tipo de tapizados consultar disponibilidad y precios